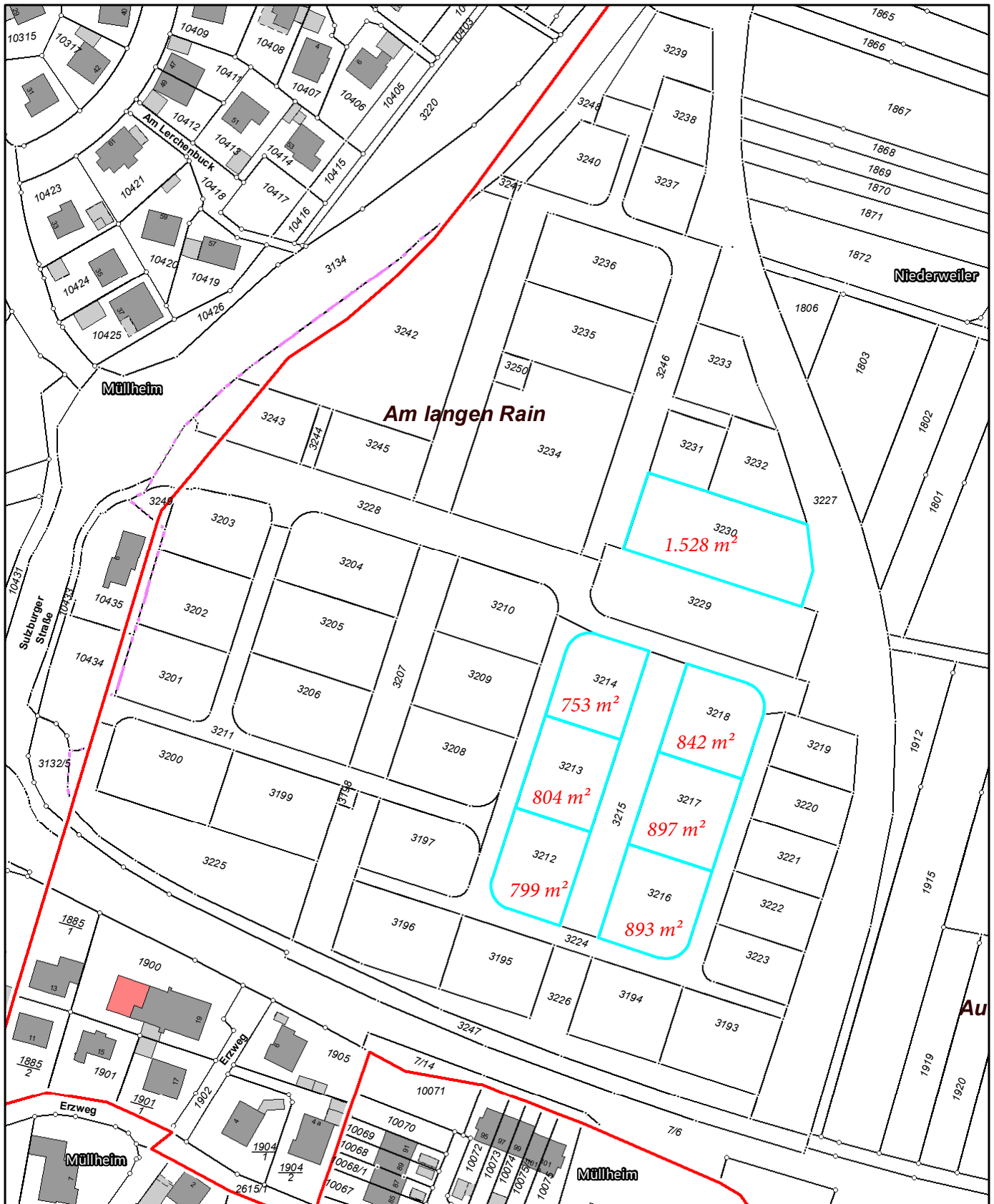


Übersichtsplan 7 Grundstücke Geschosswohnungsbau - Kat. III "Am langen Rain" (blaue Markierung)



ETRS_1989_UTM_Zone_32N

Datenauszug

Erstellt für Maßstab 1:1 750



Ersteller Müllheim

Erstellungsdatum 09.04.2021



Stadt Müllheim

Bismarckstraße 3
79379 Müllheim

